

Your vision for quality.

# EyeC ProofRunner



# Das Unternehmen

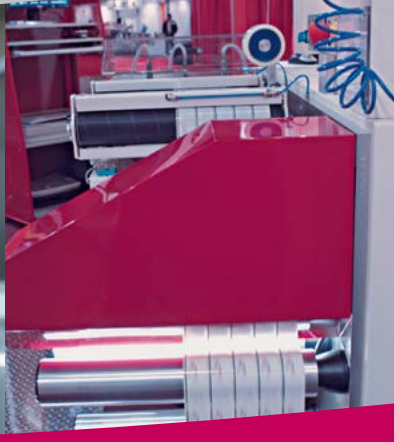
EyeC ist eines der führenden Unternehmen im Bereich der Bildverarbeitung mit Hauptsitz in Hamburg. Unser Fokus liegt ausschließlich auf der Herstellung von Hochleistungsinspektionssystemen für Qualitätsprüfungen in der Druckvorbereitung und der Druckindustrie.

Unsere Mitarbeiter im Bereich F&E und Kundendienst sind Ingenieure mit Hochschulabschlüssen in Elektrotechnik, Informatik oder Drucktechnik und langjähriger Erfahrung in der Anwendung industrieller Prüfsysteme.

Unsere Produkte basieren auf den modernsten Methoden der Mustererkennung und sind dahingehend entwickelt, den Anforderungen der Werbeagenturen, der Druckindustrie und deren Kunden gerecht zu werden. Die Entwicklung erfolgt in Zusammenarbeit

mit der anwendenden Industrie und legt ihren Schwerpunkt auf Geschwindigkeit, Zuverlässigkeit und Bedienerfreundlichkeit. Unsere Softwares werden in Übereinstimmung mit den geltenden ISO 9001, GMP, GAMP 5 Richtlinien entwickelt und enthalten alle nötigen Funktionen für eine Überprüfung nach den im U.S. FDA Title 21 CFR Part 11 dargelegten Richtlinien.

EyeC Systeme sind bei zahlreichen Kunden in der Druck-, Pharma- und Kosmetikindustrie weltweit im Einsatz. Anwendungen umfassen Offsetdruckerzeugnisse, Faltschachteln sowie flexografische und drucksensitive Etiketten.



## Die Historie von EyeC

- 2003** EyeC Proofiler 400 für Off-Line-Inspektion
- 2004** EyeC Proofiler 600 für Etiketten;  
EyeC Proofiler 1000 für Faltschachteln
- 2005** EyeC Proofiler Braille für Blindenschrift;  
EyeC Proofiler 700 für Beipackzettel;  
Barcode-Prüfung
- 2006** EyeC ProofRunner für In-Line-Inspektion
- 2007** Prüfmodul für Warntext auf Zigaretten-  
verpackungen; Farbvergleichtool
- 2008** Barcode-Inspektion auf RSS und Data Matrix;  
EyeC ProofRoller für zylindrische Objekte
- 2009** EyeC ProofRunner Carton; EyeC ProofRunner

- 2010** Folder Gluer; EyeC ProofRunner Variable Data  
EyeC Proofiler Graphic Multiuser
- 2011** EyeC ProofBook; In-Line-Prüfung von Folien  
und Beipackzetteln
- 2012** In-Line-Prüfung in der Bogenoffsetmaschine;  
In-Line-Farbmonitoring
- 2013** EyeC Proofiler Content für die gemeinsame  
Prüfung von Text, Grafiken und Layout
- 2014** EyeC ProofRunner Carton Retrofit
- 2015** Braille Prüfung für A2-Scanner; EyeC ProofRunner  
Sheetfed (Nachrüstungsmodul)
- 2016** EyeC ProofRunner Carton HiLight;  
EyeC ProofRunner Carton Pre-Feeder

## EyeC ProofRunner

### 100% Kontrolle - Druck und Inhalt

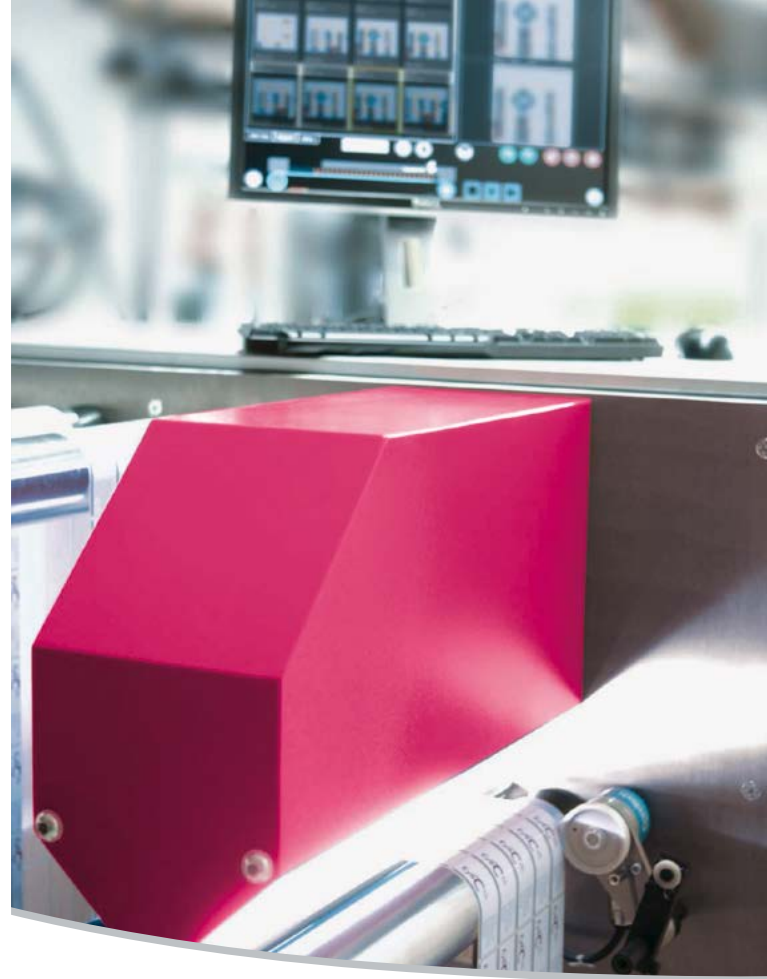
Endlich gibt es eine einfache Möglichkeit, Ihren Druck gegenüber der Druckvorlage des Kunden zu prüfen. Mit dem EyeC ProofRunner erhalten Sie eine 100%-Inspektion über die gesamte Bahn sowie eine 100%-Inhaltskontrolle gegen die Vorlage des Kunden, und somit den besten Verwechslungsschutz, den Sie sich vorstellen können - direkt an der Druckpresse oder an der Konfektioniermaschine. Der Prozess ist einfach und liefert akkurate Ergebnisse. Sie können sicher sein, dass genau das gedruckt wird, was Ihr Kunde erwartet. Die Inspektionsergebnisse sind sofort verfügbar und können unverzüglich für Korrekturmaßnahmen verwendet werden.

**Also:** 100% inspiziert, 100% des Inhaltes überprüft und 100% gegen die freigegebene Kundenvorlage verifiziert!

### Einfach zu bedienen

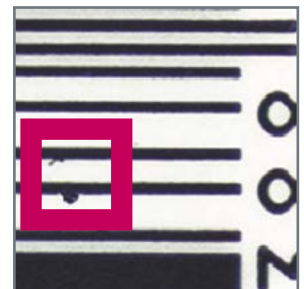
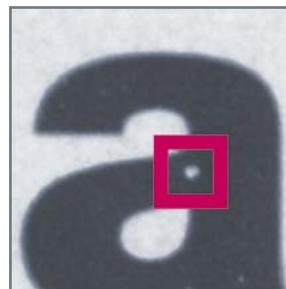
Der EyeC ProofRunner wurde mit dem Ziel der Benutzerfreundlichkeit entwickelt. Jeder Maschinenbediener kann eine aussagekräftige In-Line-Inspektion in wenigen Minuten durchführen.

- **Das Druckmuster des Kunden wird automatisch geladen, indem die Auftragsnummer eingegeben wird.**
- **Alle Objekte über die gesamte Bahn werden automatisch identifiziert.**
- **Irrelevante Bereiche werden automatisch verworfen.**
- **Signifikante Abweichungen werden dem Bediener veranschaulicht.**
- **Alle Prüfberichte sind sofort verfügbar.**



### Intelligent

Der EyeC ProofRunner nutzt eine kompakte Hochgeschwindigkeitszeilenkamera, um kontinuierlich hochauflösende Bilder über die gesamte Bahn zu erfassen. Ein Hochleistungsrechner identifiziert alle gedruckten Objekte in der Bahn und beobachtet diese durch den gesamten Druck- oder Konfektionierungslauf. Derselbe Rechner macht einen intelligenten Vergleich zwischen den gedruckten Objekten und dem Kundenmuster. Die erweiterte Musteranalyse des EyeC ProofRunners hat die Fähigkeit, zwischen unterschiedlichen Fehlern zu unterscheiden, sodass jede signifikante Abweichung erfasst und angezeigt wird. Zulässige Schwankungen, die durch den Druckprozess verursacht werden, wie geringe Passerversätze oder Quetschränder um Buchstaben, werden automatisch toleriert.



Fehlerbeispiele

## Zuverlässig

Der EyeC ProofRunner findet alle typischen Fehler wie **weggebrochene Buchstaben oder Buchstabenteile, zugelaufene Buchstaben, Flecken, Kleckse, fehlende Tinte oder Farbabweichungen**.

Durch die Möglichkeit, den Druck in-line mit dem freigegebenen Kunden-PDF vergleichen zu können, werden selbst inhaltliche Fehler gefunden, die in der Druckvorstufe, der Druckvorbereitung oder der Plattenherstellung entstanden sind. Diese Fehler können z. B. **Textfehler, Farbvertauschungen, falscher Font, falsche Fontattribute (bold, italic, usw.), falsche Buchstabenabstände oder fehlende Sonderzeichen** sein.

## Flexibel

Durch verschiedene Parametersätze können Sie die Sensibilität des Systems produkt- oder kundenspezifisch steuern und diese Einstellungen auch für zukünftige Prüfungen speichern und wieder aufrufen.

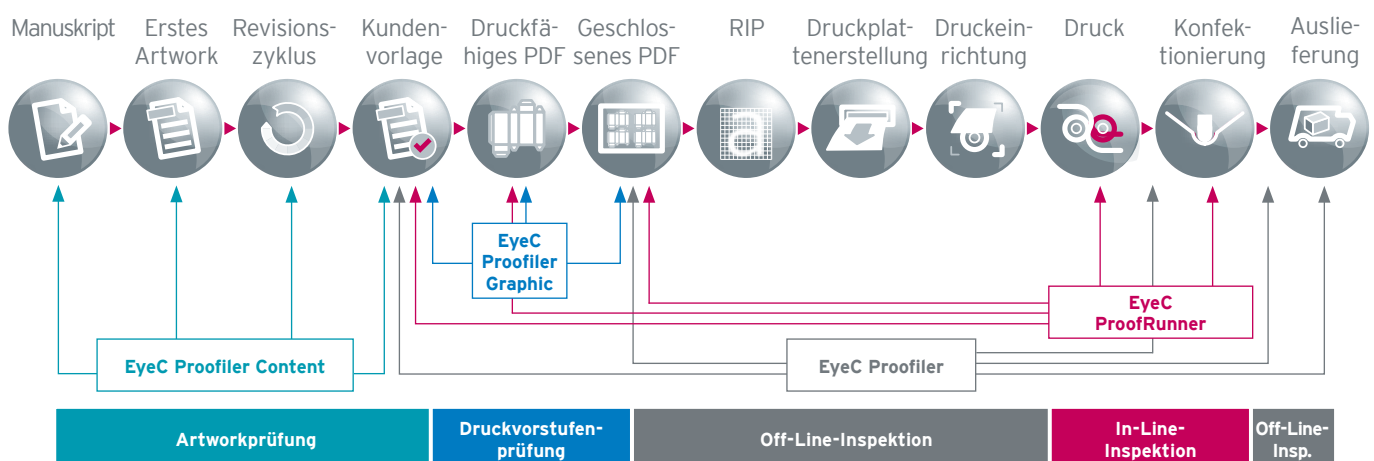
## Umfassend

Der EyeC ProofRunner garantiert Ihnen, dass Sie genau das drucken, was Ihre Kunden erwarten.

## Hauptmerkmale

- ✔ **100%-ige Inspektion des Auftrags**  
Garantiert Qualität und Kundenzufriedenheit.
- ✔ **Bereiche mit differenzierbaren Prüfschärfen**  
Erfüllt Qualitätsansprüche und vermeidet unnötigen Ausschuss.
- ✔ **Inspektion von Heiß- und Kaltprägung / reflektierenden Oberflächen**  
Spricht die verschiedenen Marktbedürfnisse an.
- ✔ **Auswahl an vordefinierten Parametersätzen**  
Passt die Inspektion in nur einem Klick an verschiedenste Anforderungen an.
- ✔ **Laufende Übersicht des Produktionsstands**  
Garantiert exakte Auslieferungen (Qualität und Quantität).
- ✔ **Umfangreicher Prüfereport**  
Dokumentiert die Qualität und bietet eine Rückverfolgung der Prüfergebnisse.

## Vom Design zum Druckerzeugnis



# Technische Daten\*

|                                       | System   | EyeC ProofRunner                       |                                    |   |                                   |   |
|---------------------------------------|--|--|------------------------------------|---|-----------------------------------|---|
|                                       | Version  | Carton Retrofit /<br>Carton Pre-Feeder | Carton                             | Label   | Leaflet                           | Flexible Packaging                                  |
| Verfügbare<br>Kameras                 | Kamera   | 4K                                     | 2K, 4K oder 8K                     | 2K, 4K oder 8K  | 4K                                | 2K, 4K oder 8K                                      |
|                                       | Farbmodus  | farbig                                 | s/w oder farbig                    | s/w oder farbig                                       | s/w oder farbig                   | s/w oder farbig                                     |
| Verfügbare<br>Inspektions-<br>breiten | Standard   | 400 mm (15,74")                        | 450 mm (17,71")                    | 450 mm (17,71")                                       | 550 mm (21,65")                   | 450 mm (17,71")                                     |
|                                       | Optional   | 660 mm (25,98")                        | 330 mm (12,99")<br>550 mm (21,65") | 330 mm (12,99")<br>550 mm (21,65")<br>760 mm (29,92") | 760 mm (29,92")                   | 550 mm (21,65")<br>760 mm (29,92")<br>1270 mm (50") |
| Beispiel                              | Inspektionsbreite  | 400 mm (15,74")                        | 450 mm (17,71")                    | 450 mm (17,71")                                       | 550 mm (21,65")                   | 1270 mm (50")                                       |
|                                       | Kamera   | 4K farbig                              | 4K farbig                          | 4K farbig   | 4K s/w                            | 4K farbig   |
|                                       | Max. Geschwindigkeit   | bis zu 400 m/min<br>(1312 ft/min)      | bis zu 420 m/min<br>(1377 ft/min)  | bis zu 420 m/min<br>(1377 ft/min)                     | bis zu 560 m/min<br>(1837 ft/min) | bis zu 1200 m/min<br>(3932 ft/min)                  |
|                                       | Auflösung  | 244 dpi                                | 231 dpi                            | 231 dpi   | 189 dpi                           | 82 dpi  |
| Funktionen & Optionen                 | Prüfung gegen Kundenvorlage                                    | standard                               | standard                           | optional  | optional                          | optional  |
|                                       | Farbüberwachung  | optional                               | optional                           | optional  | optional                          | optional  |
|                                       | 1D- & 2D-Codes-Lesen   | optional                               | optional                           | optional  | optional                          | optional  |
|                                       | Inspektion variabler Daten                                     | optional                               | optional                           | optional  | optional                          | optional  |
|                                       | Prüfung variabler Codes  | optional                               | optional                           | optional  | optional                          | optional  |
|                                       | Automatische Definition von Prüfbereichen anhand der PDF-Datei | optional                               | optional                           | optional  | optional                          | optional  |
|                                       | Fehler-Heatmap   | optional                               | optional                           | optional  | optional                          | optional  |
|                                       | Inspektion von Warntexten                                      | nicht möglich                          | optional                           | nicht möglich   | nicht möglich                     | nicht möglich                                       |

\* Alle Angaben wurden zum Zeitpunkt der Drucklegung nach bestem Wissen gemacht und können sich jederzeit ohne Vorankündigung ändern. Diese technischen Spezifikationen basieren auf Standardannahmen, bitte erfragen Sie die verfügbare Geschwindigkeit und Auflösung Ihres Systems mit Ihren Anforderungen zusammen mit dem Angebot. EyeC versichert Ihnen die im Angebot und der Auftragsbestätigung spezifizierten Produkteigenschaften.

## Der EyeC ProofRunner

- liefert objektive Ergebnisse
- ist einfach zu bedienen
- inspiziert 100% des Bahnmaterials, der Grafiken sowie des Textes
- stellt die Gleichheit aller Nutzen sicher
- verhindert zuverlässig Vertauschungen
- verifiziert den Inhalt in jeder Sprache und jedes Alphabets zu 100%
- gibt Ihnen die Sicherheit, dass Sie zu 100% das drucken, was in der freigegebenen Kundenvorlage spezifiziert ist
- ist validierungsfähig

## HAUPTSITZ DEUTSCHLAND, ÖSTERREICH, SCHWEIZ

### EyeC GmbH

Burchardstr. 21, 20095 Hamburg, Deutschland  
Tel.: +49 40 226 3555-0  
E-Mail: Sales@EyeC.de  
www.EyeC.de

Sprechen Sie mit uns



## GROSSBRITANNIEN, IRLAND

### EyeC UK Limited

Tel.: +44 118 983 3347  
E-Mail: Info@EyeC-UK.com  
www.EyeC-UK.com

## USA, KANADA

### EyeC America, LLC

Tel.: +1 330 644 6841  
E-Mail: Info@EyeC-America.com  
www.EyeC-America.com

## AUSTRALIEN, SÜDOSTASIEN

### GMS Pacific Pty. Ltd.

Tel.: +61 3 9535 9777  
E-Mail: Info@GMSPacific.com  
www.GMSPacific.com

## BENELUX, DÄNEMARK

### EyeC Benelux

Tel.: +31 74 2502 533  
E-Mail: Info@EyeC-Benelux.com  
www.EyeC-Benelux.com

## BRASILIEN

### MZ Máquinas Ltda

Tel.: +55 11 2374 1335  
E-Mail: Marcelo@MZMaquinas.com.br

## CHINA

### EyeC China

Tel.: +86 512 83639577  
E-Mail: Ivan.Huang@EyeC-China.com  
www.EyeC-China.com

## FRANKREICH

### PerFormance Graphique

Tel.: +33 6 303 841 32  
E-Mail: Fabrice.Hardouin@cegetel.net  
www.EyeC.fr

## CHILE

### Walbaum Representaciones Ltda.

Tel.: +562 2351020  
E-Mail: NWalbaum@WalbaumChile.cl  
www.WalbaumChile.cl

## INDIEN

### Genius Flexo Machinery Pvt Ltd.

Tel.: +91 22 2660 1291  
E-Mail: Vijay@GeniusFlexo.com

## GRIECHENLAND

### Graphic Systems

Tel.: +30 210 9221039  
E-Mail: Info@GraphicSystems.gr

## LATEINAMERIKA

### EyeC America, LLC

Tel.: +1 480 703 9538  
E-Mail: Lyz@EyeC-America.com  
www.EyeC-America.com

## JAPAN

### Cross-Link Pacific Inc.

Tel.: +81 3 5919 2120  
E-Mail: Info@CrossLinkPacific.co.jp  
www.CrossLinkPacific.co.jp

## ITALIEN

### Endeavour s.a.s.

Tel.: +39 055 603447  
E-Mail: Andrea@Endeavour.it  
www.EyeC-Italia.com

## ISRAEL

### Pro Art Technology Ltd.

Tel.: +972 544 587889  
E-Mail: Ilan@ProArt.co.il  
www.EyeC-Inspection.com

## TAIWAN

### EyeC Taiwan

Tel.: +886 2 2660 2495  
E-Mail: Ivan.Huang@EyeC-China.com  
www.EyeC-China.com

## POLEN

### EyeC Polska

Tel.: +48 512 354 354  
E-Mail: Marcin.Weksler@EyeCPolska.pl  
www.EyeCPolska.pl

## TURKEI

### Imaj Otomasyon Sanayi Ticaret Ltd. Sti.

Tel.: +90 212 220 4116  
E-Mail: Murat.Mutlu@ImajOtomasyon.com  
www.ImajOtomasyon.com

## SERBIEN, SLOWENIEN, KROATIEN, BOSNIEN, MONTENEGRO, MAZE- DONIEN, KOSOVO, BULGARIEN

### Printbox

Tel.: +381 63302104  
E-Mail: Sales@Printbox.rs

## VEREINIGTE ARABISCHE EMIRATE

### Fotedar Engineering Services

Tel.: +97 1509414078  
E-Mail: Info@FotedarEngineering.com  
www.FotedarEngineering.com

## SPANIEN

### Sercoyse, S.L.

Tel.: +34 93 2610486  
E-Mail: Sercoyse@Sercoyse.com  
www.Sercoyse.com