

Your vision for quality.

# EyeC ProofRunner



## L'Azienda

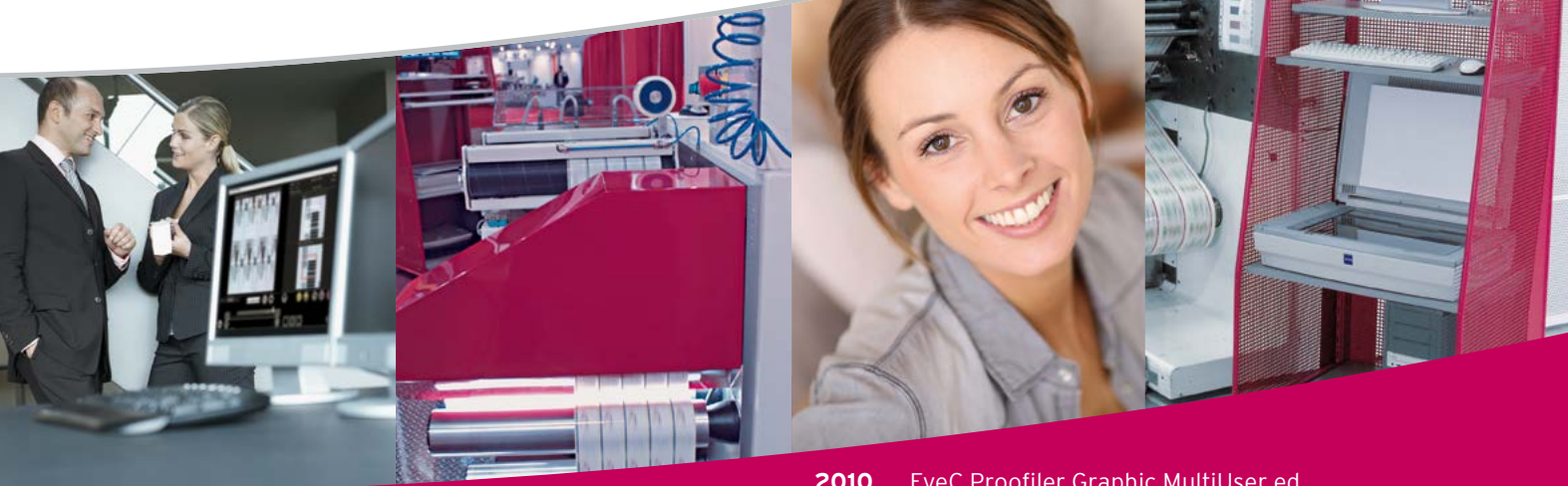
EyeC una società leader nella tecnologia d'ispezione visiva con sede in Germania ad Amburgo. L'azienda è focalizzata esclusivamente su sistemi ad alte prestazioni di ispezione di stampati per l'industria delle arti grafiche.

I reparti Ricerca e Sviluppo, insieme al supporto clienti sono composti da ingegneri elettronici o informatici altamente specializzati, con esperienza nelle applicazioni industriali.

I nostri prodotti sono realizzati secondo le più recenti tecnologie di riconoscimento a campione, progettati per soddisfare l'esigenza dell'industria della stampa e dei suoi clienti.

Le nostre applicazioni sono state sviluppate in collaborazione con gli utenti, con grande attenzione all'affidabilità, semplicità d'uso e conformità ai regolamenti ISO 9001, GMP, GAMP5 e CFR21.

I sistemi EyeC sono impiegati dagli operatori dei settori della stampa, farmaceutico, cosmetico, e da altre industrie in tutto il mondo che producono in offset, flessografia o altre tecnologie, scatole da confezionamento, foglietti illustrativi, etichette per il mercato farmaceutico, alimentare e cosmetico.



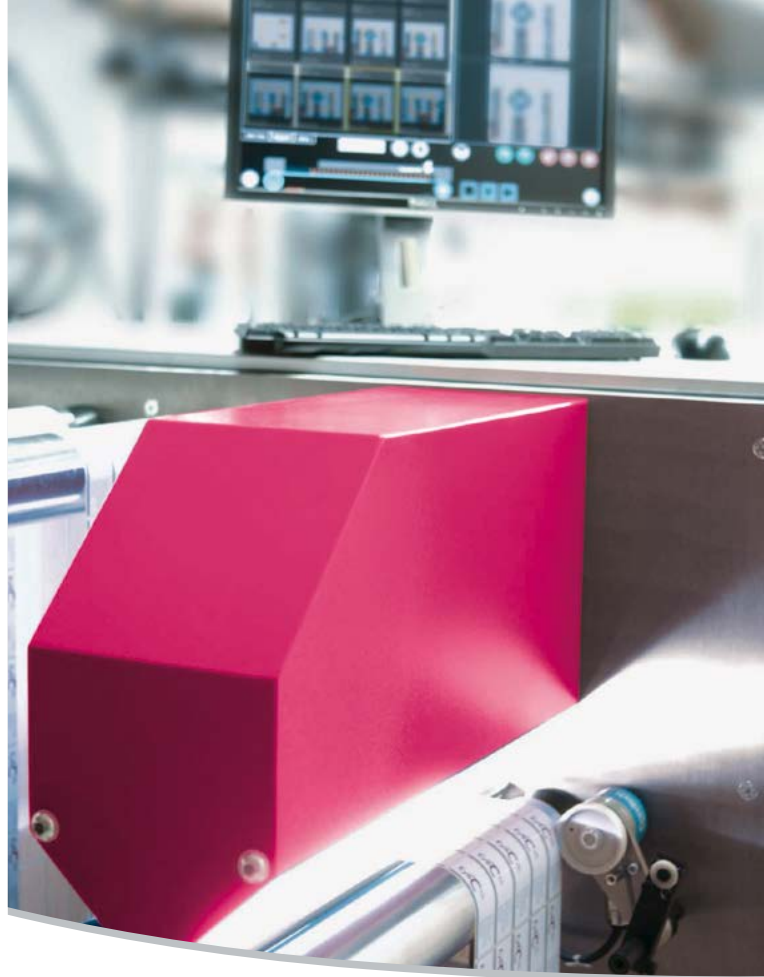
### Cronistoria di EyeC

- 2003** EyeC Proofiler 400
- 2004** EyeC Proofiler 600 per etichette, e EyeC Proofiler 1000 per scatole
- 2005** EyeC Proofiler Braille e EyeC Proofiler 700 per foglietti illustrativi. Controllo Barcode
- 2006** EyeC ProofRunner, sistema di ispezione in linea
- 2007** Modulo per controllo testo di legge su pacchetti sigarette e modulo per misura deviazione colore
- 2008** Estensione del controllo Barcode per riconoscimento codifica RSS e Data Matrix. EyeC ProofRoller per il controllo di oggetti cilindrici
- 2009** EyeC ProofRunner Carton, EyeC ProofRunner FolderGluer ed EyeC ProofRunner Dati Variabili
- 2010** EyeC Proofiler Graphic MultiUser ed EyeC Proofiler Graphic Server
- 2011** EyeC ProofBook per documenti PDF multi pagina. Ispezione in linea di stampa di alluminio e foglietti illustrativi
- 2012** Ispezione in linea di fogli stesi per macchine offset. Controllo colore in linea
- 2013** EyeC Proofiler Content per il controllo di testi, grafica e layout
- 2014** EyeC ProofRunner Carton Retrofit
- 2015** Controllo Braille su nuovo scanner A2, EyeC ProofRunner Sheetfed per analisi foglio steso come kit retrofit
- 2016** EyeC ProofRunner Carton HiLight ed EyeC ProofRunner Carton Pre-Feeder

## EyeC ProofRunner

### Verifica al 100% - stampa e contenuti

Finalmente è disponibile un sistema semplice ed efficace per controllare tutto il materiale stampato a fronte della prova firmata del cliente! Con EyeC ProofRunner otterrete l'ispezione automatica al 100% di tutti gli elementi stampati su bobina (web offset) o foglio, confrontandoli con la prova di stampa (o file pdf), eliminando anche gli errori di frammischiamento - il tutto in linea con la stampa o nei successivi processi di finitura. Il processo è semplice e genera risultati accurati; in questo modo sarete sicuri di stampare esattamente ciò che il cliente ha richiesto. I risultati dell'ispezione sono disponibili immediatamente, e possono essere usati per le necessarie azioni correttive. Questo vi dà la certezza di poter controllare e gestire il processo di stampa accuratamente, eliminando gli scarti. In breve: 100% ispezionato, 100% contenuto verificato, 100% comparato alla prova cliente!



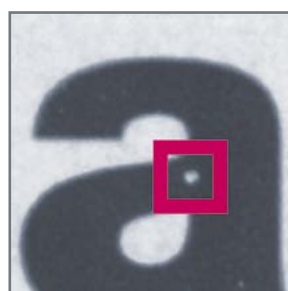
### Facilità d'uso

EyeC ProofRunner è stato progettato pensando alla semplicità d'uso. Qualsiasi operatore sarà in grado di utilizzare il sistema in pochi minuti.

- **La prova del cliente viene automaticamente caricata nel sistema in base ai dati della commessa (n. articolo ecc...)**
- **Tutte le pose vengono scansionate e identificate.**
- **Aree non rilevanti sono automaticamente ignorate.**
- **Le deviazioni significative vengono poste all'attenzione dell'operatore**
- **Un rapporto dell'ispezione è subito disponibile.**

### Efficace

EyeC ProofRunner impiega un sistema di videocamere ad alta risoluzione in linea per acquisire in continuo le immagini dell'intera bobina di stampa. Un potente computer identifica poi tutte le pose stampate e ne tiene traccia lungo l'intera tiratura o bobinatura, se montato in fase di finitura. Lo stesso computer effettua la comparazione intelligente tra ogni posa rilevata e la prova del cliente. Il sistema avanzato di analisi a pattern è capace di distinguere tra i diversi tipi di difetti, cosicché ogni difetto significativo viene identificato e visualizzato su monitor (e nel rapporto in seguito), mentre fluttuazioni consentite causate dallo stesso processo di stampa (tipo un moderato fuori registro o ingrossamento del testo) saranno automaticamente ignorate. Il design del prodotto consente anche il montaggio su sistemi di stampa a caldo.



esempi di difetti rilevati

## Affidabile

EyeC ProofRunner identifica tutti i difetti tipici come: **parti di testo mancanti, caratteri riempiti macchie, sporchi, mancanza di inchiostri, deviazioni nel colore difetti negli elementi (decori) stampati a caldo.**

Attraverso il collegamento della pre stampa con la prova firmata del cliente, anche errori risultanti dal processo di pre stampa possono essere rilevati, come:

**errori tipografici, colori invertiti, font o stile font errati, spaziatura caratteri, mancanza/sostituzione di caratteri speciali/accenti.**

## Flessibile

La possibilità di utilizzare diversi set di parametri consente a EyeC ProofRunner di adattare la sensibilità a differenti prodotti o esigenze di qualità specifiche per cliente.

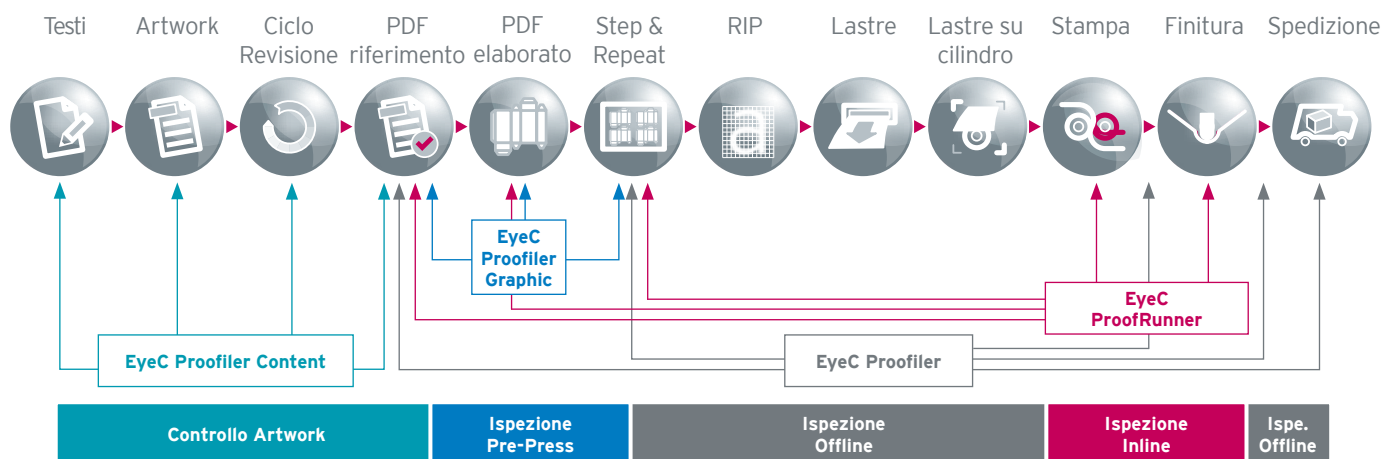
## Completo

EyeC ProofRunner vi dà il vantaggio di essere sicuri di stampare e consegnare esattamente ciò che il vostro cliente si aspetta.

## Caratteristiche chiave

- ✔ **Ispezione 100%**  
Assicura qualità e clienti soddisfatti.
- ✔ **Aree di alta e bassa sensibilità**  
Rispetta i vostri requisiti di qualità limitando gli sprechi.
- ✔ **Ispezione di laminazioni a caldo/freddo o riflettente**  
Risponde alle varie necessità di mercato.
- ✔ **Parametri predefiniti per tolleranze impostate**  
Adatta la sensibilità d'ispezione di ogni lavoro con un click.
- ✔ **Sempre in evidenza buoni e scarti**  
Assicura una corretta produzione.
- ✔ **Report di analisi completi**  
Tiene traccia dei risultati e certifica la qualità.

## Il Processo di Design e Stampa



## Specifiche Tecniche\*

Sistema		EyeC ProofRunner				
	Versione	Carton Retrofit / Carton Pre-Feeder	Carton	Label	Leaflet	Flexible Packaging
Sensori Disponibili	Sensore lineare	4K	2K, 4K o 8K	2K, 4K o 8K	4K	2K, 4K o 8K
	Modo	colore	b/n grigi o colore	b/n grigi o colore	b/n grigi o colore	b/n grigi o colore
Larghezza Ispezione	Standard	400 mm (15,74")	450 mm (17,71")	450 mm (17,71")	550 mm (21,65")	450 mm (17,71")
	Opzione	660 mm (25,98")	330 mm (12,99") 550 mm (21,65")	330 mm (12,99") 550 mm (21,65") 760 mm (29,92")	760 mm (29,92")	550 mm (21,65") 760 mm (29,92") 1270 mm (50")
Configurazioni Esempio	Larghezza ispezione	400 mm (15,74")	450 mm (17,71")	450 mm (17,71")	550 mm (21,65")	1270 mm (50")
	Sensore lineare	4K colore	4K colore	4K colore	4K b/n grigi	4K colore
	Velocità (max.)	fino 400 m/min (1312 ft/min)	fino 420 m/min (1377 ft/min)	fino 420 m/min (1377 ft/min)	fino 560 m/min (1837 ft/min)	fino 1200 m/min (3932 ft/min)
	Risoluzione	244 dpi	231 dpi	231 dpi	189 dpi	82 dpi
Opzioni	Controllo verso prova cliente o PDF	standard	standard	in opzione	in opzione	in opzione
	Controllo colore dE	in opzione	in opzione	in opzione	in opzione	in opzione
	Lettura codici 1D e 2D	in opzione	in opzione	in opzione	in opzione	in opzione
	Ispezione dati variabili	in opzione	in opzione	in opzione	in opzione	in opzione
	Tracciatura dati variabili	in opzione	in opzione	in opzione	in opzione	in opzione
	Rilevamento automatico di aree prioritarie dal PDF	in opzione	in opzione	in opzione	in opzione	in opzione
	Mappa Difetti	in opzione	in opzione	in opzione	in opzione	in opzione
	Ispezione testi di avvertenze	non disponibile	in opzione	non disponibile	non disponibile	non disponibile

\* Tutti i valori forniti sono quelli ricavati da ns. rilevamenti, al momento in cui si è redatto questa tabella, soggetti a cambiamenti senza ulteriori avvisi. Queste specifiche tecniche si basano su configurazioni standard. Richiedeteci valori aggiornati unitamente alla proposta commerciale. Le specifiche citate nell'offerta e conferma d'ordine sono caratteristiche confermate.

### EyeC ProofRunner

- facile da usare
- ispeziona il 100% del foglio, grafica, testo, colore
- assicura consistenza tra tutte le copie stampate in una tiratura.
- effettua una accurata verifica dei contenuti, in qualsiasi lingua e alfabeto
- previene al 100% gli errori di frammischiamento
- e vi dà la sicurezza al 100% che le vostre stampe sono identiche alla copia firmata del cliente!
- è completamente convalidabile

**SEDE CENTRALE GERMANIA,  
AUSTRIA, SVIZZERA**

**EyeC GmbH**

Burchardstr. 21, 20095 Hamburg, Germania  
Tel.: +49 40 226 3555-0  
E-mail: Sales@EyeC.de  
www.EyeC.de

**ITALIA**

**Endeavour s.a.s.**

Tel.: +39 055 603447  
E-mail: Andrea@Endeavour.it  
www.EyeC-Italia.com

**BENELUX, DANIMARCA**

**EyeC Benelux**

Tel.: +31 74 2502 533  
E-mail: Info@EyeC-Benelux.com  
www.EyeC-Benelux.com

**FRANCIA**

**PerFormance Graphique**

Tel.: +33 6 303 841 32  
E-mail: Fabrice.Hardouin@cegetel.net  
www.EyeC.fr

**GRAN BRETAGNA, IRLANDA**

**EyeC UK Limited**

Tel.: +44 118 983 3347  
E-mail: Info@EyeC-UK.com  
www.EyeC-UK.com

**GRECIA**

**Graphic Systems**

Tel.: +30 210 9221039  
E-mail: Info@GraphicSystems.gr

**POLONIA**

**EyeC Polska**

Tel.: +48 512 354 354  
E-mail: Marcin.Weksler@EyeCPolska.pl  
www.EyeCPolska.pl

**SERBIA, SLOVENIA, CROAZIA,  
BOSNIA, MONTENEGRO, KOSOVO,  
MACEDONIA, BULGARIA**

**Printbox**

Tel.: +381 63302104  
E-mail: Sales@Printbox.rs

**SPAGNA**

**Sercoyse, S.L.**

Tel.: +34 93 2610486  
E-mail: Sercoyse@Sercoyse.com  
www.Sercoyse.com

**AMERICA LATINA**

**EyeC America, LLC**

Tel.: +1 480 703 9538  
E-mail: Lyz@EyeC-America.com  
www.EyeC-America.com

**BRASILE**

**MZ Máquinas Ltda**

Tel.: +55 11 2374 1335  
E-mail: Marcelo@MZMaquinas.com.br  
www.EyeC-Inspection.com

**CILE**

**Walbaum Representaciones Ltda.**

Tel.: +562 2351020  
E-mail: NWalbaum@WalbaumChile.cl  
www.WalbaumChile.cl

**USA, CANADA**

**EyeC America, LLC**

Tel.: +1 330 644 6841  
E-mail: Info@EyeC-America.com  
www.EyeC-America.com

**EMIRATI ARABI UNITI**

**Fotedar Engineering Services**

Tel.: +97 1509414078  
E-mail: Info@FotedarEngineering.com  
www.FotedarEngineering.com

**ISRAELE**

**Pro Art Technology Ltd.**

Tel.: +972 544 587889  
E-mail: Ilan@ProArt.co.il  
www.EyeC-Inspection.com

**TURCHIA**

**Imaj Otomasyon Sanayi Ticaret Ltd. Sti.**

Tel.: +90 212 220 41 16  
E-mail: Murat.Mutlu@ImajOtomasyon.com  
www.ImajOtomasyon.com

**Contact us**



**AUSTRALIA, SUD-EST ASIATICO**

**GMS Pacific Pty. Ltd.**

Tel.: 1300 GMS PACIFIC (467 722)  
E-mail: Info@GMSPacific.com  
www.GMSPacific.com

**CINA**

**EyeC China**

Tel.: +86 512 83639577  
E-mail: Ivan.Huang@EyeC-China.com  
www.EyeC-China.com

**GIAPPONE**

**Cross-Link Pacific Inc.**

Tel.: +81 3 5919 2120  
E-mail: Info@CrossLinkPacific.co.jp  
www.CrossLinkPacific.co.jp

**INDIA**

**Genius Flexo Machinery Pvt Ltd.**

Tel.: +91 22 2660 1291  
E-mail: Vijay@GeniusFlexo.com  
www.EyeC-Inspection.com

**TAIWAN**

**EyeC Taiwan**

Tel.: +886 2 2660 2495  
E-mail: Ivan.Huang@EyeC-China.com  
www.EyeC-China.com